



NiX三喜株式会社



# CORPORATE PROFILE 2024

ニックスグループ会社案内 2024





## 土木設計

社会資本の再構築や有効活用の立案、設計・施工管理、維持更新計画等に至るまで、地域のあらゆる要望に対して幅広い視点と豊富な経験、確かな技術力で応えていきます。

### 社会基盤

#### 一般道路・街路

- 道路詳細設計業務
- 交差点詳細設計業務

#### 道路・公園施設長寿命化計画

- 舗装復旧設計業務
- 舗装改修に伴う土質調査業務
- 公園施設健全度調査業務
- 公園施設長寿命化計画策定業務

#### 防災

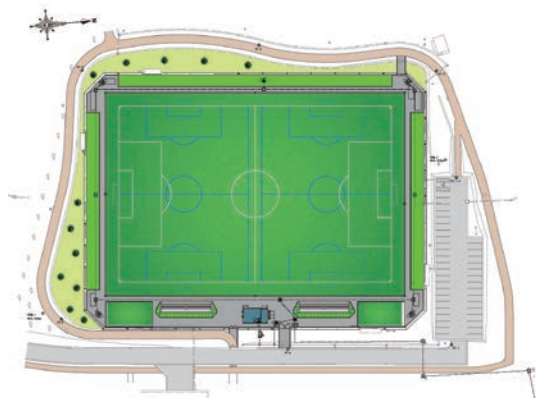
- 災害箇所詳細設計業務
- 災害復旧査定設計業務
- 災害復旧構造物設計業務

#### 開発・造成計画

- 霊園拡張工事設計業務
- 防火水槽設計業務

#### 公園緑地・スポーツ施設計画

- 駅周辺転回広場基本設計業務
- 市役所外構設計業務
- テニスコート実施設計業務
- 運動公園多目的グラウンド実施設計業務



運動公園サッカーグラウンド設計イメージ（潮来市）

### 水環境

#### 雨水管理計画

- 道路冠水対策設計業務
- 雨水排水計画業務

#### ストックマネジメント

- ポンプ場流出渠実施設計業務
- 管路更新実施設計業務
- 汚水管渠実施設計業務
- 送水管布設替実施設計業務
- 農業集落排水事業管渠復旧実施設計業務

#### 耐震診断・耐震化計画

- 管渠災害復旧工事設計業務

#### 漁港・港湾

- 臨港道路設計業務

#### 河川・砂防

- 排水路護岸補修設計業務



運動公園サッカーグラウンド3Dモデル（潮来市）

## 測量・調査



測量技術は国土計画や都市計画を行うための基礎となり、設計技術者と直結しており精度の高い成果を提供しています。

“測量の仕事”には「基準点測量・地形測量・応用測量」があり、測量技術は日々進化しています。センシング技術や解析技術を用いたさまざまなソリューションが登場しており、ICT技術を積極的に活用することで、現場のDX（デジタルトランスフォーメーション）が進みコスト削減や納期短縮につながります。

### 各種測量

#### 基準点測量



最新機器（GNSS機、電子レベル、トータルステーション）を用いて短期間で高品質な成果を作成。

- 基準点測量（1級～4級）
- 水準測量（1級～4級）

#### 地形測量・応用測量

基準点測量、水準測量の成果を使用して最新技術により目的に応じた測量を行います。



- 現況測量
- 路線測量（線形決定、中心線測量、縦横断面測量、用地幅杭設置測量）
- 河川測量
- 深浅測量
- 用地測量

#### 土地調査

土地の所有者及びその他地権者に関する調査を実施します。また、土地の境界に関する調査、測量を行い、用地取得に関する基礎資料を作成します。

- 登記記録調査
- 土地履歴調査
- 境界標設置
- 権利者確認調査（相続）

#### 地籍調査

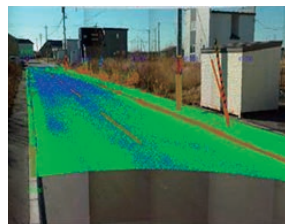
主に市町村が主体となって、みなさまの大切な財産である土地を守るため、正しい位置・境界・地目・面積を明確化する調査です。

- 地籍調査A工程～H工程
- 都市部官民境界基本調査
- 山村境界基本調査
- 官民境界等先行調査

### 各種三次元測量

ICT技術を活用し、現場の生産性向上に取り組んでいます。各種三次元計測機器を用いて、陸・海・空の様々な地形条件でも短時間で面的に高精度・高密度なデータを取得することが可能です。取得したデータを三次元モデル化し、様々な分野に提供しています。

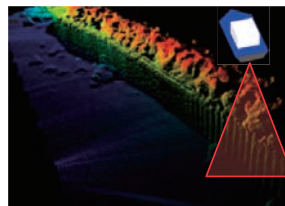
#### 陸 — TLS・MMSを使用した調査・測量



- 路面計測
- 道路付属物調査（道路台帳作成他）
- 構造物調査（維持管理）

その他機器：  
バックパック型レーザースキャナー（BLS）

#### 海 — NMB・インターフェロメトリを使用した調査・測量



- 深浅測量（各種図面作成）
- 海岸施設調査
- 港湾施設調査
- ダム湖・ため池調査
- 水路・漁港調査（堆砂による影響調査）
- ICT活用工事（浚渫工）

その他機器：水中ドローン

#### 空 — UAVを使用した調査・測量



- 三次元起工測量
- 写真測量（各種図面作成）
- 特殊撮影（空撮）
- 災害現場対応

その他機器：レーザースキャナー搭載機、グリーンレーザ搭載機

## 表彰業務



優良業務及び優秀技術者局長表彰受賞  
（国土交通省関東地方整備局）  
令和2年度「東関東水戸線測量業務31C14」



優良工事等優良業務及び優秀技術者  
（BIM/CIM活用業務）事務所長表彰受賞  
（国土交通省霞ヶ浦河川事務所）  
令和3年度「R2霞ヶ浦管内堤防測量」



優良業務及び優秀技術者事務所長表彰受賞  
（国土交通省利根川下流河川事務所）  
令和4年度「利根川下流管内測量業務」



優良業務及び優秀技術者局長表彰受賞  
（国土交通省関東地方整備局）  
令和5年度「霞ヶ浦測量及び流量観測業務」



## 地理空間情報システム (GIS)

弊社のGISシステム『Sanstock®』を幅広く展開し、各種台帳システムを数多く作成・導入しております。「現場に行かなくても把握できる」を目指し、従来の社会インフラ情報と維持管理情報を一元管理することで、官公庁職員様の業務の効率化を支援いたします。

また、システムに使用する各種台帳のデータ整備や関連資料および文書の電子化、都市計画基礎調査や各種ハザードマップの作成等、GISデータの作成や文書電子化に係わる業務も行っております。

### 個別型行政支援アプリケーション Sanstock®

**「使いやすい」**  
シンプルかつ操作性を追求し、誰でも『使いやすい』設計をしております。

**「見やすい」**  
ボタンの配置、大きさなどをお客様と相談しながら作成し、『見易さ』を追求します。

**「導入しやすい」**  
予算に応じ、必要な機能をお客様と『選ぶ』ことで、『低価格』で提供できます。

**「即対応」**  
電話一本で『即対応』致します。操作マニュアルは『弊社スタッフ』です。

※Sanstock®はNiX三喜のGISシステムです。

### GIS システム構築・GIS データ整備業務実績

#### GIS システム

- |                         |                      |
|-------------------------|----------------------|
| ■ 水道台帳システム              | ■ 道路情報管理システム         |
| ■ 給水装置情報管理システム          | ■ 道路附属物管理システム        |
| ■ 下水道台帳システム             | ■ 農業用施設管理システム        |
| ■ 受益者負担金管理システム          | ■ 公園施設管理システム         |
| ■ 浄化槽管理システム             | ■ 地籍調査情報管理システム       |
| ■ 排水設備情報管理システム          | ■ 公営墓地管理システム         |
| ■ 埋設管管理システム (上下水混合システム) | ■ 各種施設管理システム (土地・建物) |
| ■ 雨水排水路管理システム           |                      |

#### 現地調査用システム

- |                   |               |
|-------------------|---------------|
| ■ 下水道管路点検調査支援システム | ■ 空家等調査支援システム |
|-------------------|---------------|

#### データ整備業務

- |                     |                 |
|---------------------|-----------------|
| ■ 各種台帳データ整備業務       | ■ 都市計画基礎調査業務    |
| ■ 各種行政文書電子化業務       | ■ ハザードマップ作成業務   |
| ■ GISデータを活用した集計業務   | ■ その他基礎資料作成業務 等 |
| ■ 既存GISデータの更新・再整備業務 |                 |

### 下水道施設管理システム

紙ベースの既存台帳をデジタル化し、庁内でも現地でも、自由にデータを活用できる環境を整備いたします。

管種・管径・延長等の基本的な情報に加え、布設工事情報、修繕・改築工事情報、点検情報等を格納することにより、効率的な維持管理ツールとしてご利用いただけます。

また、設計図、出来形図、申請許可書類等、下水道事業に関わる様々なデータや資料の保管・閲覧機能を有しております。

これらは、下水道DXを支えるデータ活用環境の構築に大いに役立ちます。上記の機能以外にも、お客様のご要望をできる限り実現する「オーダーメイドのシステム」であるため、拡張性や操作性に優れております。

こまめな改修を繰り返し、常にお客様の業務に適合できるように、「お客様と一緒に構築するシステム」となっております。

#### 代表的な機能

- 検索機能 (住所、目標物、施設)
- 縦断図作成機能
- 施設情報、文書データ表示
- 柔軟な集計機能
- 管路情報

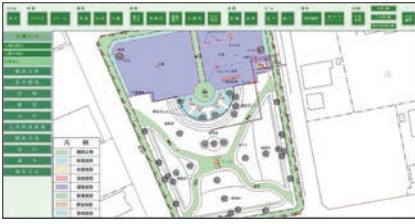


### 道路情報管理システム

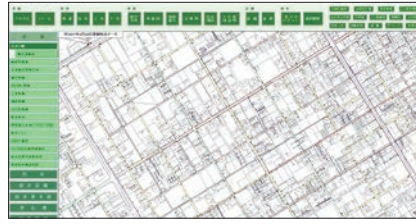
道路に係わる情報及び付属物の管理を支援いたします。施設に関する情報をデータベースによって一元管理し、GISによって視覚化いたします。

また、道路に関する各種調査結果をお客様の「使いやすい」データに編集・加工し、ご提供いたします。既存の道路台帳データにリンク設定も可能です。

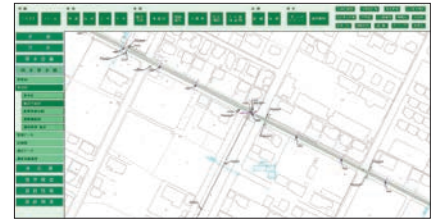




公園施設管理システム



上水道台帳管理システム



雨水排水路台帳管理システム

## 各種管路管理システム

お客様の管理する管路の台帳図をGISによって可視化し、お客様の保有する資料及び情報とリンクさせることで、管理の効率化を支援いたします。膨大な管路図や情報をお客様のご要望に沿って計画的に整備することで、予算に応じた「導入しやすい」システムを構築いたします。

## 情報セキュリティ(ISMS)

当社は、情報セキュリティマネジメントシステム(ISMS)に関する国際規格であるJIS Q 27001:2014 (ISO/IEC27001:2013)の認証を取得しております。

- 対象範囲: 神栖支店
- 認証範囲: システム及びアプリケーションの開発、GISに関する地図データ作成及びデータベース構築



## 補償コンサルタント

専門家として公正で信頼される調査・算定を行います。

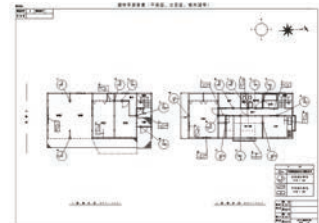
### 補償コンサルタント

土地調査・評価・物件調査・機械工作物・営業補償・特殊補償・事業損失など補償全般に対応します。

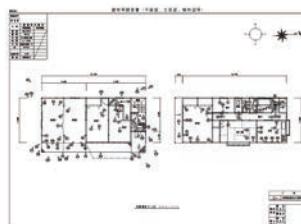
- 物件補償調査業務(木造建物、附帯木造建物)
- 物件補償調査業務(木造建物、附帯工作物)
- 家屋補償調査業務(非木造建物、機械設備)
- 家屋補償調査業務(営業補償)
- 立木補償調査業務(用材林、果樹園)
- 事業損失事前調査業務(木造建物、非木造建物)
- 事業損失事後調査業務(木造建物、非木造建物)
- 災害に係る住家等被害認定調査業務
- り災証明発行に係る住家等被害認定調査業務(二次調査)
- 家屋事前調査業務(木造建物、非木造建物)
- 家屋事後調査業務(木造建物、非木造建物)



家屋事前調査作業



傾斜測定図



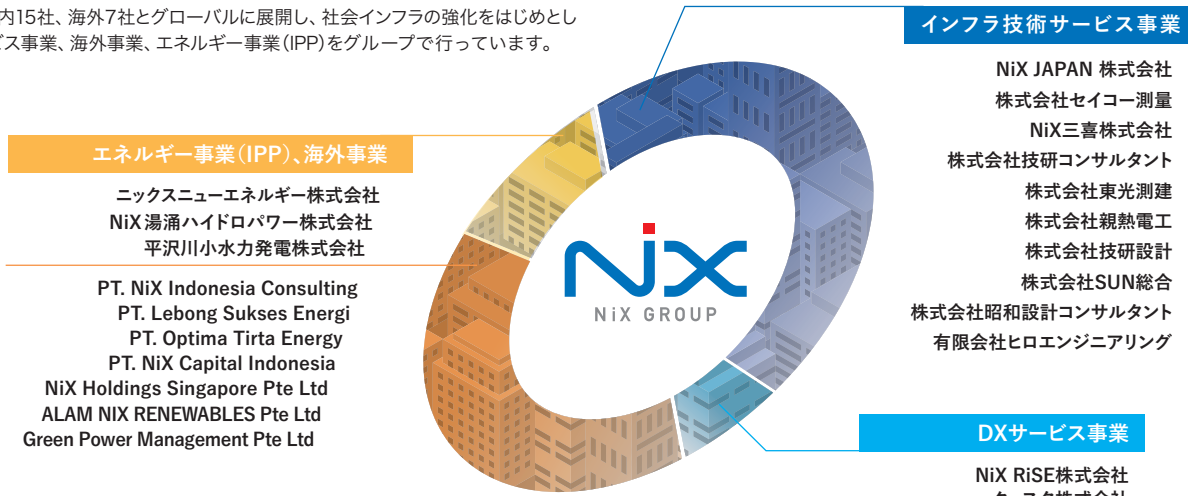
事業損失事前調査



事業損失事後調査

## OUR GROUPS

インフラ技術サービス企業であるNiX JAPAN株式会社(旧社名:株式会社新日本コンサルタント)を中心に国内15社、海外7社とグローバルに展開し、社会インフラの強化をはじめとしたDXサービス事業、海外事業、エネルギー事業(IPP)をグループで行っています。



### インフラ技術サービス事業

NiX JAPAN 株式会社  
株式会社セイコー測量  
NiX三喜株式会社  
株式会社技研コンサルタント  
株式会社東光測建  
株式会社親熱電工  
株式会社技研設計  
株式会社SUN総合  
株式会社昭和設計コンサルタント  
有限会社ヒロエンジニアリング

### エネルギー事業(IPP)、海外事業

ニックスニューエネルギー株式会社  
NiX湯涌 hidroパワー株式会社  
平沢川小水力発電株式会社  
PT. NiX Indonesia Consulting  
PT. Lebong Sukses Energi  
PT. Optima Tirta Energy  
PT. NiX Capital Indonesia  
NiX Holdings Singapore Pte Ltd  
ALAM NIX RENEWABLES Pte Ltd  
Green Power Management Pte Ltd

### DXサービス事業

NiX RiSE株式会社  
クエスト株式会社

### インフラ技術サービス事業

#### NiX JAPAN株式会社

事業 社会インフラ整備の計画設計をはじめとしたインフラ技術サービス事業、DXサービス事業、エネルギー事業など幅広い業務を手掛ける。  
所在地 富山本社:富山市奥田新町1番23号  
東京本社:東京都千代田区東神田二丁目5番12号  
設立 1979年4月

#### 株式会社セイコー測量

事業 測量・調査  
所在地 神奈川県横浜市西区久保町5番20号  
設立 1984年6月

#### NiX三喜株式会社

事業 測量・調査、土木設計、地理空間情報システム、補償コンサルタント  
所在地 茨城県水戸市城南1丁目7-5 第6ブリンクビル5階  
設立 1976年7月

#### 株式会社技研コンサルタント

事業 建設コンサルタント、測量、地質調査、補償コンサルタント  
所在地 神奈川県横浜市西区久保町5番20号  
設立 1973年5月

#### 株式会社東光測建

事業 測量、補償コンサルタント、情報処理、開発設計  
所在地 神奈川県川崎市麻生区栗木213番地5  
設立 1965年6月

#### 株式会社親熱電工

事業 公共施設に関わる電気通信設備の設計業務  
所在地 北海道札幌市北区麻生町3丁目10-1  
設立 1991年5月

#### 株式会社技研設計

事業 建設コンサルタント、測量、補償コンサルタント  
所在地 福井県福井市舞屋町第6号3番地1  
設立 1972年2月

#### 株式会社昭和設計コンサルタント

事業 建設コンサルタント、測量、情報関連  
所在地 大阪府大阪市北区東天満2丁目9番4号  
設立 1973年5月

#### 株式会社SUN総合

事業 建築設計、既存建築物の調査診断  
所在地 宮城県仙台市青葉区二丁目17-27  
設立 2002年3月

#### 有限会社ヒロエンジニアリング

事業 公共施設に関わる電気通信設備の設計業務  
所在地 北海道札幌市白石区東札幌3条2丁目1-57-808  
設立 2000年5月

### DXサービス事業

#### NiX RiSE株式会社

事業 AIとDXの融合を手掛け実装するハイテクノロジー技術者集団  
所在地 東京都千代田区東神田1-10-7 BIZCORE東神田 6階  
設立 2024年11月

#### クエスト株式会社

事業 4G対応工事用デジタルサイネージや建設現場の省人化、節電が可能となる「JITAN SWITCH」などIoT技術を利用したシステム・サービス開発で建設現場におけるDX化を行う。  
所在地 埼玉県川口市南鳩ヶ谷6-13-5  
設立 2012年1月

### エネルギー事業: 国内(Independent Power Producer(IPP))

#### ニックスニューエネルギー株式会社

事業 日本国内での小水力・太陽光発電事業の開発・運営  
運営発電所 NiX八尾ソーラーパワー(1,260kW/富山市)  
湯谷川小水力発電所(843kW/富山県南砺市)

#### NiX湯涌 hidroパワー株式会社

運営発電所 金沢ゆわく小水力発電所(160kW/石川県金沢市)

#### 平沢川小水力発電株式会社

運営発電所 平沢川小水力発電所(198kW/石川県金沢市)

### エネルギー事業: 海外(Independent Power Producer(IPP))

#### PT. NiX Indonesia Consulting

事業 海外水力・太陽光発電エンジニアリング

#### PT. Lebong Sukses Energi

事業 インドネシアでの水力発電事業の開発・運営  
スマトラケタウン水力発電所(13,000kW)開発中

#### PT. Optima Tirta Energy

事業 インドネシアでの水力発電事業の開発・運営  
トンガル水力発電所(6,200kW)運営中

#### PT. NiX Capital Indonesia

事業 投資事業

#### NiX Holdings Singapore Pte Ltd

事業 東南アジア地域での開発・投資

#### ALAM NIX RENEWABLES Pte Ltd

事業 インドネシア太陽光発電事業

#### Green Power Management Pte Ltd

事業 インドネシア電動二輪・バッテリーステーション事業

## 会社概要

1976年7月の創業以来、茨城県内の官公庁、民間企業を取引先として建設コンサルタント、測量、補償コンサルタント、GIS事業などを主力業務としている総合建設コンサルタントです。

昨今、「DX」という社内外の変化にも対応するため、建設コンサルタント分野ではBIM/CIMに対応する取り組みを、測量分野では「三次元測量」を積極的に導入し、成果を上げることができました。

GIS分野につきましても、これまで継続してきた「お客様の視点に沿ったサービス」をNiXグループ一丸となってより強力なサービスをご提供できるよう取り組んでまいります。

社名	NiX三喜株式会社
設立	1976年(昭和51年)7月
代表者	代表取締役 野上 邦男
資本金	4,500万円
従業員数	30名
売上高	3.4億(2022年6月期)
受注高	3.0億(2022年度)

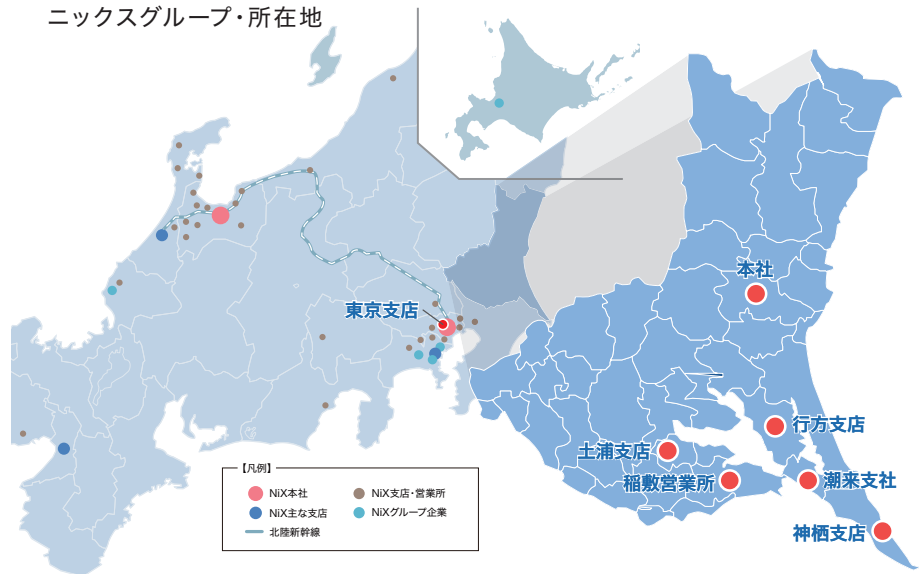
事業登録、許認可等	登録番号
建設コンサルタント	第10649号
測量業	第8206号
補償コンサルタント	第288号

資格等名称	人数
技術士(上下水道部門 下水道)	1名
技術士(建設部門 都市計画及び地方計画)	1名
技術士補	1名
1級土木施工管理技士	1名
2級土木施工管理技士	2名

事業登録、許認可等	登録番号
1級造園施工管理技士	1名
1級管工事施工管理技士	1名
道路橋点検士	2名
下水道第二種技術検定	1名
測量士	9名
測量士補	4名
地籍主任調査員	2名
補償業務管理士	2名
RCCM(道路)	1名
基本情報技術者	1名

本社	〒310-0803 茨城県水戸市城南1丁目7-5 第6プリンスビル5階 TEL:029-297-2033 FAX:029-297-2700
潮来支社	〒311-2423 茨城県潮来市日の出4-2-3 TEL:0299-66-3211 FAX:0299-66-0673
神栖支店	〒314-0127 茨城県神栖市木崎2843 ミツビル2階 TEL:0299-90-0404 FAX:0299-90-0405
土浦支店	〒300-0332 茨城県稲敷郡阿見町中央7-10-52 TEL:029-888-2411 FAX:029-888-2422
東京支店	〒101-0031 東京都千代田区東神田2-5-12 TEL:03-3861-2677 FAX:050-3145-9253
行方支店	〒311-3513 茨城県行方市手賀2463 TEL:0299-36-2650 FAX:0299-36-2655
稲敷営業所	〒300-0504 茨城県稲敷市江戸崎甲4344-183 TEL:029-886-7300 FAX:050-3173-0508

### ニックスグループ・所在地



## 代表あいさつ

今年度のパンフレットを皆さまのお手元にお届けできることを大変嬉しく思います。

これらのページを通じて、弊社の取り組みと成果を共有できることを心より感謝申し上げます。

弊社は、創業より47年が経過しましたが、2022年7月に社名を変更し、本社を茨城県潮来市から水戸市へ移転しました。そして、2024年6月には水戸市内での本社再移転も無事完了いたしました。

これらの変革は、私たちが直面する課題と新たな環境への適応を象徴するものです。

弊社の測量部門は、技術力の高さから国土交通省から5年連続で表彰を受け、その技術力と正確性が広く認められてきました。一方、GIS部門では独自に開発したアプリケーションを活用し、地域の自治体などの皆様と共に、より効率的で正確な情報提供を行っています。

私たちは、近年の自然災害を目の当たりにし、その影響を受けた地域社会への支援に対する姿勢を改めて見つめ直しています。これらの経験を通じて、災害対策へのさらに積極的なアプローチを推進し、被災地と自治体への迅速な情報とサポート提供により一層の努力を注いでまいります。

新たな本社でのスタートを切った今、弊社は地域社会の持続可能な発展に寄与するためにさらなる技術革新とサービス向上に取り組んでまいります。皆様のお力添えとご指導をいただきながら、私たちは一層の高みを目指して進んでまいります。

今後とも、弊社の新たな出発と挑戦を支えていただければ幸いですようお願い申し上げます。

NiX三喜株式会社 代表取締役

野上 邦男



# NiX三喜株式会社

- 本 社 〒310-0803 茨城県水戸市城南1丁目7-5 第6プリンスビル5階  
TEL.029-297-2033 / FAX.029-297-2700
- 潮 来 支 社 〒311-2423 茨城県潮来市日の出4-2-3  
TEL.0299-66-3211 / FAX.0299-66-0673
- 神 栖 支 店 〒314-0127 茨城県神栖市木崎2843 ミツミビル2階  
TEL.0299-90-0404 / FAX.0299-90-0405
- 土 浦 支 店 〒300-0332 茨城県稲敷郡阿見町中央7-10-52  
TEL.029-888-2411 / FAX.029-888-2422
- 東 京 支 店 〒101-0031 東京都千代田区東神田2-5-12  
TEL.03-3861-2677 / FAX.050-3145-9253
- 行 方 支 店 〒311-3513 茨城県行方市手賀2463  
TEL.0299-36-2650 / FAX.0299-36-2655
- 稲敷営業所 〒300-0504 茨城県稲敷市江戸崎甲4344-183  
TEL.029-886-7300 / FAX.050-3173-0508



<https://sankiconsul.co.jp/>

NiX三喜



2024年8月発行