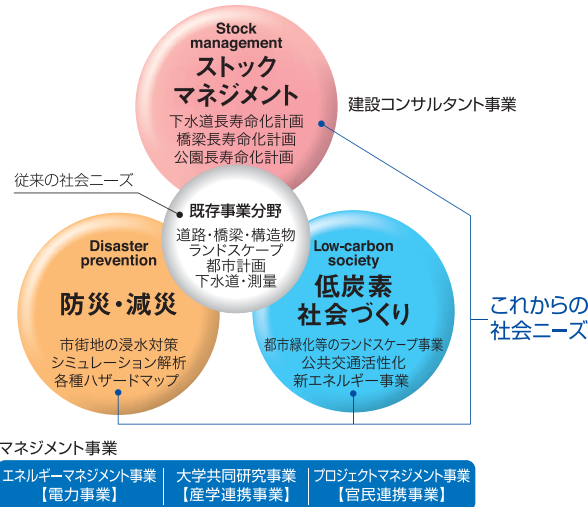


NiXは新たな社会ニーズに取り組んでいます

社会の成長・成熟とともに、社会資本へのニーズも変化しています。NiXは、新たな社会ニーズを「ストックマネジメント」「防災・減災」「低炭素社会づくり」と捉え、既存の事業分野を基盤として、この「3つの重点事業」を積極的に取り組んでいます。

また、それらと並行したマネジメント事業として、「エネルギーマネジメント事業」「大学共同研究事業」などに取り組んでいます。



CREATION of NiX

それは、創る未来。

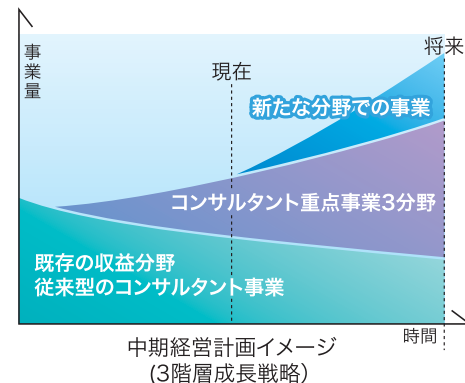
中期経営計画 ～北陸有数の知的サービス企業を目指して～

当社は、北陸で確固たる技術的基盤（コンサルティングおよびエンジニアリング事業）を形成することに注力しながら、東京オリンピックや国土強靱化政策で拡大傾向を続ける国内のインフラ整備市場に軸足を置いて事業の拡大に努めます。

北陸4大営業圏（富山、石川、新潟、福井）は北陸新幹線の開通や太平洋側のリダンダンシー的機能等で潜在成長力は高いものと考えられますが、さらに関東圏や中京圏などの他の新たな事業領域・エリアを開拓・形成することで持続的な成長を図ります。

また、これらの事業拠点網を起点とした地域密着型の受注・生産・管理体制、現地要員の登用などを進め、本社と各拠点の連携をこれまで以上に密接にすることで、一定レベルの品質を広域に保証する体制により展開を実現します。

2014年度策定の中期経営計画は、5年先の2018年度での達成を目指し、「国内広域展開の強化」と「新たな事業領域の開拓と形成」「コンサルタント重点3分野・既存事業分野の拡販」を基本方針に掲げ、当社グループの基本経営理念を踏襲しながら、経営計画の実現を目指します。



あとがき

NiXテクニカルレポートは、昨年度までに携わった業務の一端を紹介するとともに、今後の課題や展望について、技術者の私見も含めてまとめさせていただいたものです。

発注者の皆様からいただいた委託業務によって、貴重な経験のチャンスをいただいたものがベースとなって、今回第5号となるNiXテクニカルレポート2014を無事発刊できました。平成25年度は弊社においてもアベノミクスの推進の恩恵もあり、これまで以上に多くの経験のチャンスをいただき、新たな挑戦にも多くかわらせていただきました。

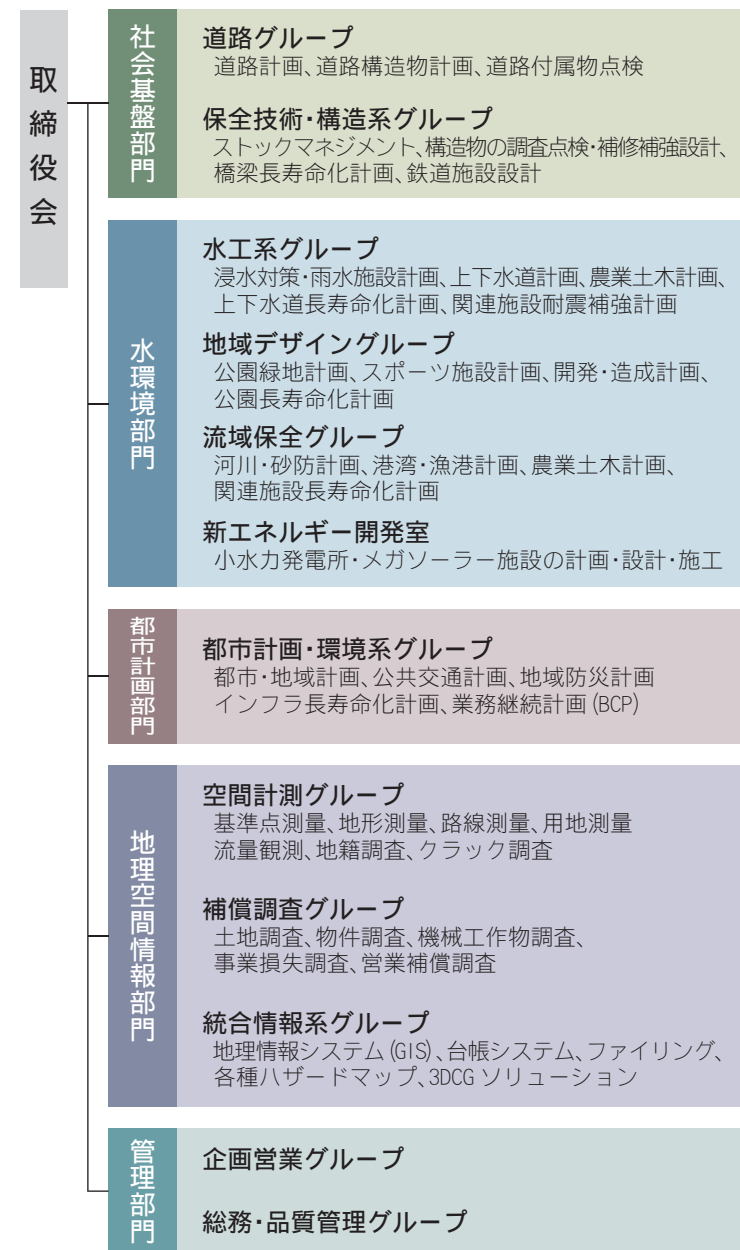
このテクニカルレポートでNiX新日本コンサルタントの取り組みの一端を少しでも感じていただき、叱咤激励いただけたらとありがたく存じます。今後も「公共投資に創造力」を社是に、日々努力、向上していく所存です。

最後に発刊に際して、内閣官房参与の要職を始め、多方面でご活躍され大変多忙な中、今回も非常にインパクトのある論文を特別寄稿していただきました。京都大学の藤井聡教授をはじめ、お世話になっている発注者の皆様、ご協力いただいた方々にこの場をお借りしてお礼を申し上げます。

NiXテクニカルレポート2014編集担当 大門 健一

NiXテクニカルレポート2014
平成26年8月発行
発行・編集 (株)新日本コンサルタント

●会社組織図



●有資格者数 平成26年4月現在 従業員数109名 (正社員95名)

技術士	26
・建設部門	鋼構造及びコンクリート 3
	土質及び基礎 1
	道路 4
	河川、砂防及び海岸・海洋 2
	トンネル 1
	都市及び地方計画 4
	建設環境 1
・上下水道部門	下水道 2
	上水道及び工業用水道 1
・総合技術監理部門	7
RCCM	20
・鋼構造及びコンクリート	4
・道路	4
・河川、砂防及び海岸・海洋	3
・港湾及び空港	1
・電力土木	3
・造園	1
・都市計画及び地方計画	1
・下水道	1
・上水道及び工業用水道	1
・農業土木	1
工学博士	2
一級建築士	5
コンクリート診断士	4
土木構造物診断士	1
補償業務管理士	10
測量士	21
一級土木施工管理技士	25
下水道技術検定 (第一種)	2

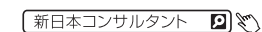
【所属団体】
 (社)建設コンサルタント協会、(社)土木学会、(社)日本技術士会、(社)日本交通計画協会
 (社)日本モビリティマネジメント会議、(財)都市計画協会、(社)日本公園緑地協会
 (社)ランドスケープコンサルタンツ協会、(社)日本下水道協会、(社)雨水貯留浸透技術協会
 (社)管路診断コンサルタント協会、(社)地域資源循環技術センター、全国小水力利用推進協議会
 (社)日本測量協会、(社)日本補償コンサルタント協会、(社)富山県測量設計業協会
 協同組合富山測量調査センター、富山県環境事業組合、(一社)全国上下水道コンサルタント協会

公共投資に「創造力」

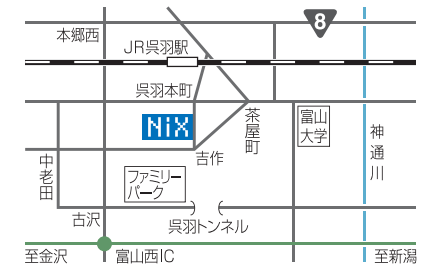


本社：
〒930-0142
富山県富山市吉作910番地の1
TEL.076-436-2111 (代)
FAX.076-436-3050

http://www.shinnihon-cst.co.jp



新桜町オフィス 〒930-0005 富山県新桜町4番28号 朝日生命富山ビル1階 TEL.076-471-7110 FAX.076-471-7334	金沢支店 〒920-0362 石川県金沢市古府一丁目104番地の1 TEL.076-269-0006 FAX.076-269-0070
大阪支店 〒543-0056 大阪市天王寺区堀越町10番12号 TEL.06-6773-1769 FAX.06-6773-1782	小矢部事務所 〒932-0836 小矢部市埴生2600番地33 TEL.0766-68-2888 FAX.0766-68-0719
立山営業所 〒930-0204 中新川郡立山町寺田171番地 TEL.076-463-2970 FAX.076-463-2971	中新川営業所 〒930-0361 中新川郡上市町湯上野156 TEL.076-472-6528 FAX.076-472-6527
高岡営業所 〒933-0057 高岡市広小路4番地14号 TEL.0766-24-5605 FAX.0766-24-5640	砺波営業所 〒939-1374 砺波市山王町1番2号 TEL.0763-34-7342 FAX.0763-34-7343
氷見営業所 〒935-0115 氷見市鞍骨672番地 TEL.0766-91-7636 FAX.0766-91-7637	津幡営業所 〒929-0346 石川県河北郡津幡町湯端204番地9 TEL.076-289-0611 FAX.076-289-0612
志賀営業所 〒925-0454 石川県羽咋郡志賀町相神ハの50番地2 TEL.0767-42-0661 FAX.0767-42-0662	輪島営業所 〒927-2151 石川県輪島市門前町走出5-94番地1 TEL.0768-42-0305 FAX.0768-42-0306
中能登営業所 〒929-1717 石川県鹿島郡中能登町良川に部69 TEL.0767-74-1137 FAX.0767-74-1138	白山営業所 〒924-0022 石川県白山市相木町803番地1 TEL.076-276-4020 FAX.076-276-4021
福井営業所 〒910-0853 福井市城東二丁目2番9号 TEL.0776-21-6773 FAX.0776-21-6774	関西営業所 〒653-0853 神戸市長田区庄山町四丁目1番15号 TEL.078-631-5571 FAX.078-631-5572



新川営業所 〒938-0051 黒部市立野80-14 TEL.0765-57-2587 FAX.0765-57-2586
射水営業所 〒934-0033 射水市新片町五丁目35番地 TEL.0766-86-0239 FAX.0766-86-0225
南砺営業所 〒939-1754 南砺市嫁兼252番地3 TEL.0763-55-1030 FAX.0763-55-1031
能登営業所 〒925-0036 石川県羽咋市の場町10 TEL.0767-22-2775 FAX.0767-22-2774
七尾営業所 〒926-0021 石川県七尾市本府中町13番地 TEL.0767-53-6011 FAX.0767-53-6012
新潟営業所 〒950-2162 新潟市西区五十嵐中島二丁目15番48号 TEL.025-211-8066 FAX.025-211-8067
和歌山営業所 〒640-8341 和歌山県和歌山市黒田179番地の3 TEL.073-472-6802 FAX.073-472-6803