

公共投資に、創造力。

社会資本整備にかかわる創造力を磨き上げ、
知的サービスの提供により、
地域社会さらには日本の成長に貢献します。

$$\int_{\text{計画・設計}}^{\text{マネジメント}} (\text{社会資本}) d\text{NIX} = \text{成長する地域社会}$$

社会資本を NIX で積分 (∫) その先は成長する地域社会…。

あとがき

N Xテクニカルレポートは、弊社が取り組んでいる重点分野「ストックマネジメント事業」「防災・減災事業」「低炭素社会づくり事業」に関連した業務を中心に、業務の紹介、今後の課題や展望について、私見も含めてまとめさせていただいたものです。

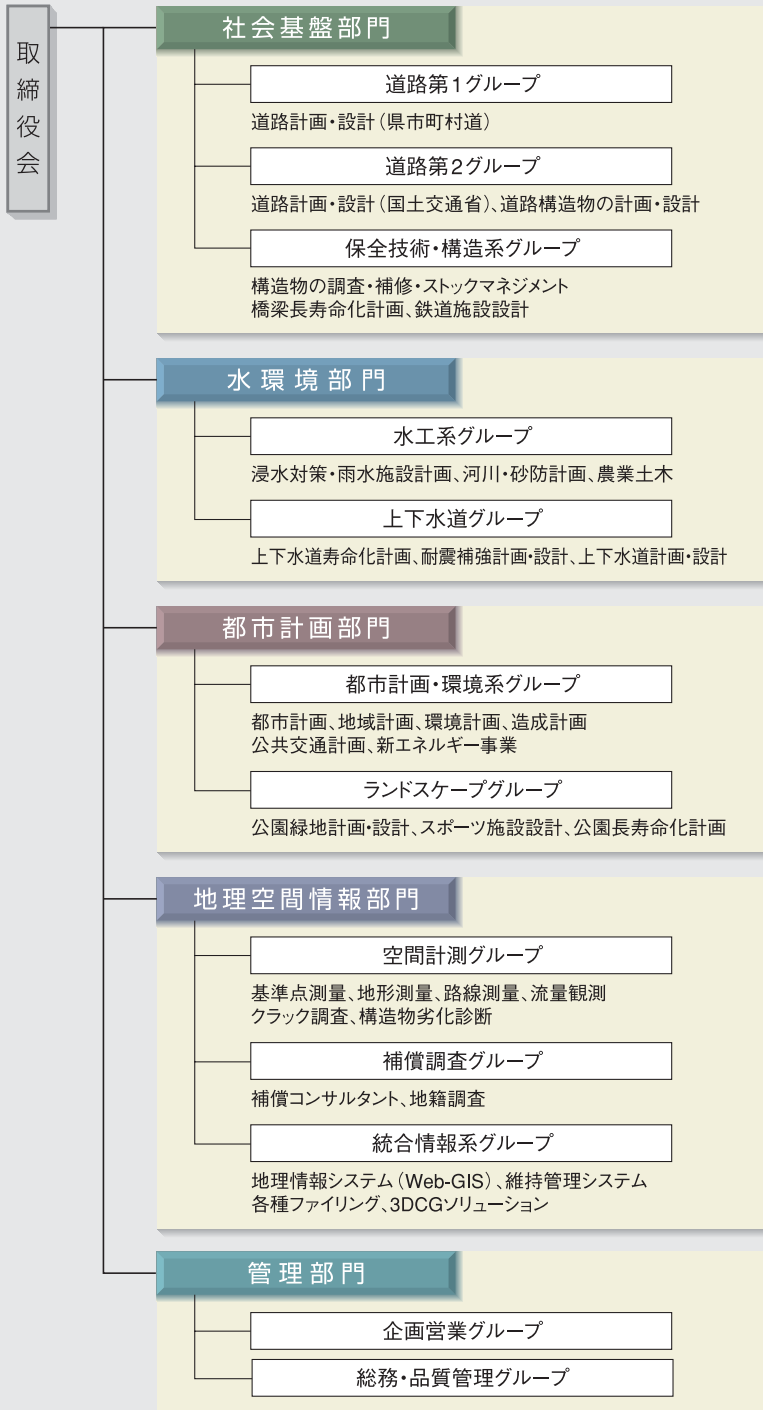
発注者の皆様からいただいた多様なお仕事によって、貴重な経験のチャンスをいただいたものがベースとなって、今回第3号となるN Xテクニカルレポート2012を無事発刊できました。今回も新たな題材を取り上げることが出来たのも、ひとえに新たな挑戦の機会を与えてくださった発注者の皆様のおかげと考えております。

このテクニカルレポートでN X新日本コンサルタントの取り組みの一端を少しでも感じていただき、叱咤激励いただけるとありがたいです。次号の発刊の際には、日々の経験や研鑽の積み重ねによって、さらにレベルアップしたものを出せるように、努力してまいります。

最後に発刊に際して、多方面でご活躍され多忙な中、今回も非常にインパクトのある論文を特別寄稿していただきました、京都大学の藤井教授をはじめ、ご協力いただいた方々にこの場をお借りしてお礼を申し上げます。

N Xテクニカルレポート2012 編集担当 大門 健一

N Xテクニカルレポート2012 平成24年6月発行
発行・編集：(株)新日本コンサルタント



●有資格者数 平成24年4月1日現在 従業員数 73名

技術士	21
建設部門 鋼構造及びコンクリート	2
建設部門 道路	2
建設部門 河川、砂防及び海岸・海洋	1
建設部門 トンネル	2
建設部門 施工計画、施工設備及び積算	1
建設部門 都市及び地方計画	3
上下水道部門 下水道	4
上下水道部門 上水道及び工業用水道	1
総合技術監理部門	5
RCCM	16
鋼構造及びコンクリート	1
道路	3
河川、砂防及び海岸・海洋	2
電力土木	1
造園	2
下水道	2
上水道	2
都市計画及び地方計画	2
施工計画、施工設備及び積算	1
一級建築士	4
コンクリート診断士	2
補償業務管理士	12
測量士	20
一級土木施工管理技士	22
下水道技術検定(第一種)	2

【所属団体】

(社)建設コンサルタント協会、(社)土木学会、(社)日本技術士会
 (社)日本交通計画協会、(社)日本モビリティマネジメント会議
 (財)都市計画協会、(社)日本公園緑地協会
 (社)ランドスケープコンサルタンツ協会、(社)日本下水道協会
 (社)雨水貯留浸透技術協会、(社)管路診断コンサルタント協会
 (社)地域資源循環技術センター、全国小水力利用推進協議会
 (社)日本測量協会、(社)日本補償コンサルタント協会
 (社)富山県測量設計業協会、協同組合富山測量調査センター
 富山県環境事業組合

まずは「品質」、そして「信頼」。

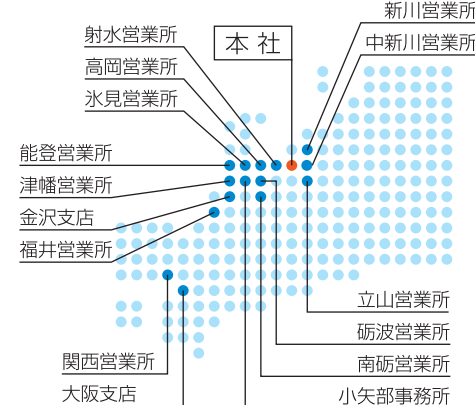


株式会社 新日本コンサルタント

本社 〒930-0142 富山県富山市吉作910番地の1
 TEL:076-436-2111(代) FAX:076-436-2260



●支店・営業所位置図



小矢部事務所	〒939-0837 小矢部市植生2600番地33 TEL:0766-68-2888 FAX:0766-68-0719
関西営業所	〒653-0853 神戸市長田区庄山町四丁目1番15号 TEL:078-631-5571 FAX:078-631-5572
能登営業所	〒925-0036 石川県羽咋市の場町の場10 TEL:0767-22-2775 FAX:0767-22-2774
高岡営業所	〒933-0057 高岡市広小路4番地14号 TEL:0766-24-5605 FAX:0766-24-5640
砺波営業所	〒939-1313 富山県砺波市柳瀬1013番地5 TEL:0763-34-7342 FAX:0763-34-7343
新川営業所	〒938-0051 黒部市立野80-14 TEL:0766-68-2888 FAX:0766-68-0719
立山営業所	〒938-0221 中新川郡市立山町前沢3661 TEL:076-463-2970 FAX:076-463-2971
福井営業所	〒910-0853 福井市城東二丁目2番9号 TEL:0776-21-6773 FAX:0776-21-6774
津幡営業所	〒929-0346 石川県河北郡津幡町字湯端204番地9 TEL:076-289-0611 FAX:076-289-0612
射水営業所	〒934-0033 射水市新片町五丁目35番地 TEL:0766-86-0239 FAX:0766-86-0225
南砺営業所	〒939-1756 南砺市土生新1347番地 TEL:0763-52-1906 FAX:0763-52-1908
中新川営業所	〒930-0361 中新川郡上市町湯上野156 TEL:076-472-6528 FAX:076-472-6527
水見営業所	〒935-0115 水見市鞍骨672番地 TEL:0766-91-7636 FAX:0766-91-7637
金沢支店	〒920-0031 金沢市広岡一丁目5番23号金沢第一ビル TEL:076-231-4787 FAX:076-231-4788
大阪支店	〒543-0056 大阪市天王寺区堀越町10番12号加藤ビル3階 TEL:06-6773-1769 FAX:06-6773-1782

新日本コンサルタント

www.shinnihon-cst.co.jp