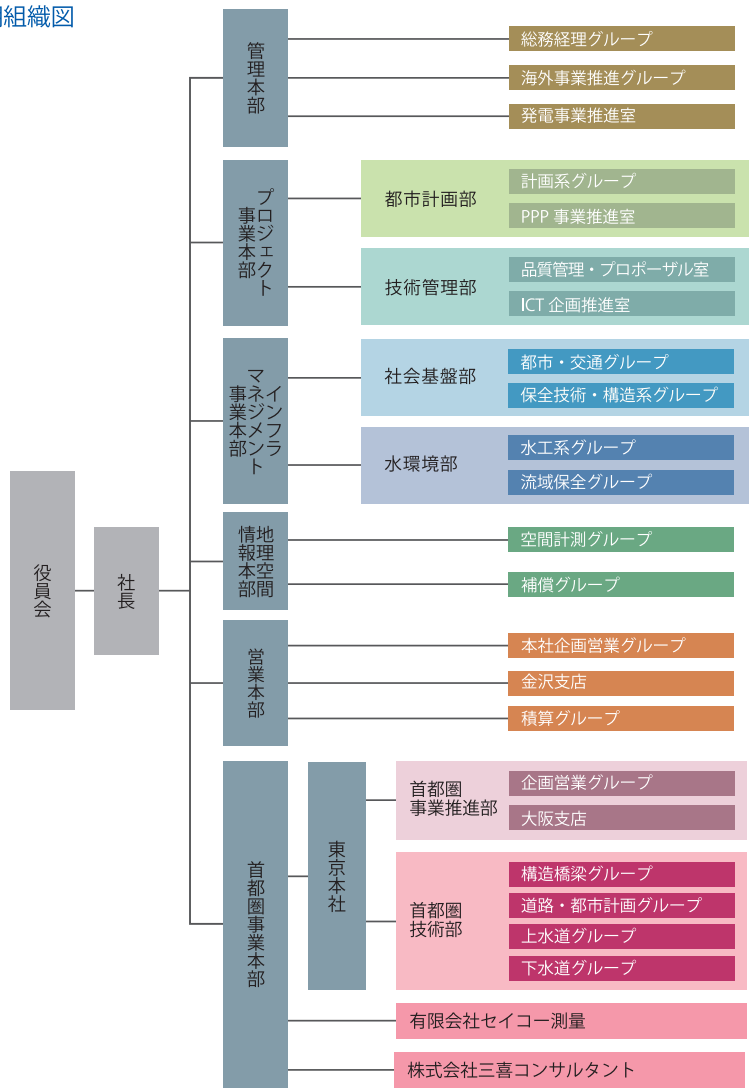


会社データ

●有資格者数 従業員数:175名(正社員152名)
2018年10月現在

技術士	38
・建設部門	鋼構造及びコンクリート 3 土質及び基礎 2 道路 6 河川、砂防及び海岸・海洋 5 トンネル 1 都市及び地方計画 5 建設環境 2 施工計画及び施工設備 1
・上下水道部門	下水道 2 上水道及び工業用水道 2
・農業部門	農業土木 3
・総合技術監理部門	6
RCCM	27
・鋼構造及びコンクリート	6
・道路	5
・河川、砂防及び海岸・海洋	2
・港湾及び空港	2
・電力土木	3
・土質及び基礎	1
・造園	1
・上水道及び工業用水道	1
・下水道	3
・農業土木	1
・建設環境	1
・廃棄物	1
工学博士	2
一級建築士	5
道路橋点検士	1.5
補償業務管理士	1.8
測量士	2.9
一級土木施工管理技士	2.9

●第41期組織図



本社・支店・営業所一覧

本社
〒930-0142 富山県富山市吉作 910 番地の 1
TEL.076-436-2111(代) FAX.076-436-3050

東京本社
〒110-0015 東京都台東区東上野六丁目1番1号
TEL.03-6802-8876 FAX.03-6802-8626

富山空間情報センター
〒930-0857 富山市奥田新町51-1
TEL.076-436-2111 FAX.076-436-3050

金沢支店
〒920-0362 金沢市古府一丁目104番地の1
TEL.076-269-0006 FAX.076-269-0070

大阪支店
〒543-0056 大阪市天王寺区堀越町10番12号
TEL.06-6773-1769 FAX.06-6773-1782

多摩支店
〒194-0013 町田市原町田1-13-1
TEL.042-785-4890 FAX.042-633-0618

横浜支店
〒223-0062 神奈川県横浜市港北区日吉本町2丁目48番2号
TEL.045-563-4572 FAX.045-345-0981

事務所・営業所
小矢部・新川・魚津・立山・高岡・射水・砺波・南砺・氷見
津幡・能登・輪島・七尾・白山・新湊・上越・福井・関西・世田谷
大田・江戸川・相模原・川崎・千葉・埼玉・静岡・沼津・山梨



■グループ会社

NVE ニックスニューエネルギー 株式会社
〔発電事業〕

Fields 株式会社 Fields 都市総合研究所
〔コミュニティディベロップメント事業〕

有限会社セイコー測量
〔建設コンサルタント〕

株式会社三喜コンサルタント
〔建設コンサルタント〕

〔シンガポール〕 NiX Holdings Singapore Pte.,Ltd

〔インドネシア〕 PT. Lebong Sukses Energi