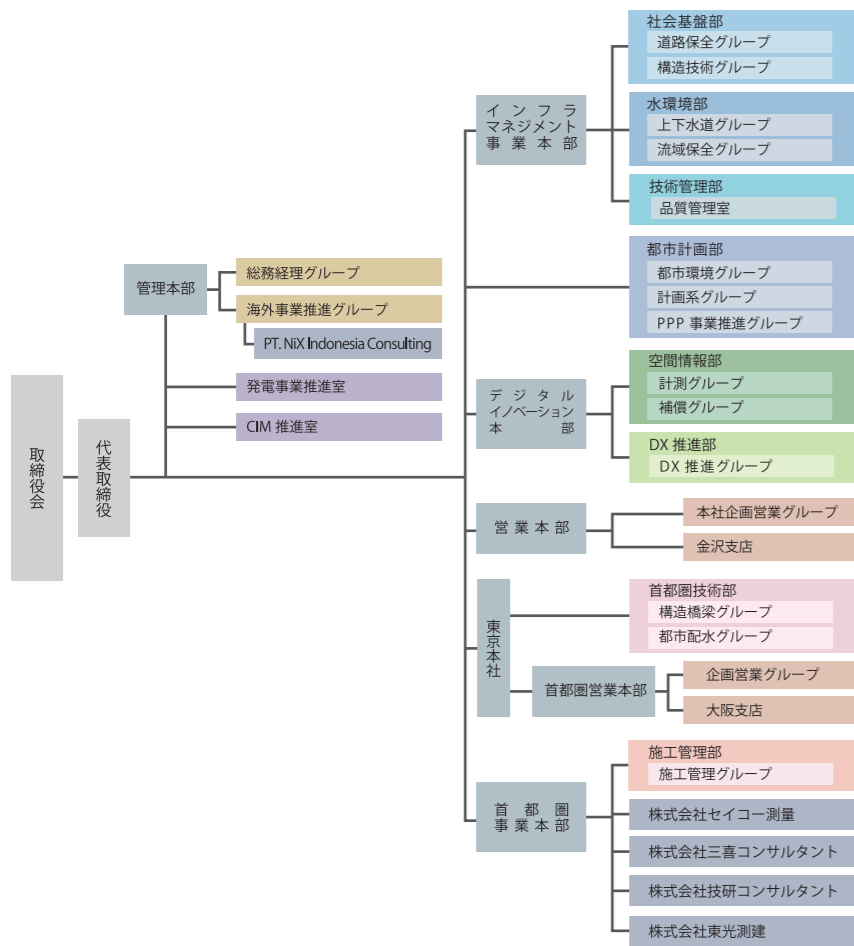


会社データ

●第43期組織図



●有資格者数

従業員数:213名(正社員188名)
2021年4月現在

技術士	49
・建設部門	河川、砂防及び海岸・海洋 5 港湾及び空港 1 道路 7 都市及び地方計画 7 土質及び基礎 3 鋼構造及びコンクリート 5 トンネル 1 建設環境 4
・上下水道部門	上水道及び工業用水道 2 下水道 3
・農業部門	農業土木 2
・環境部門	環境影響評価 1
・総合技術監理部門	8
RCCM	23
・河川、砂防及び海岸・海洋	2
・港湾及び空港	2
・電力土木	1
・道路	3
・上水道及び工業用水道	1
・下水道	3
・都市計画及び地方計画	2
・土質及び基礎	1
・鋼構造及びコンクリート	5
・建設環境	1
・廃棄物	2
工学博士	3
一級建築士	5
コンクリート診断士	1
道路橋点検士	19
補償業務管理士	22
測量士	27
1級土木施工管理技士	26
下水道技術検定(第1種)	1
下水道技術検定(第2種)	4

本社・支店・営業所一覧

本社
〒930-0857 富山県富山市奥田新町1番23号
TEL.076-464-6520(代) FAX.076-464-6671

東京本社
〒110-0015 東京都台東区東上野六丁目1番1号
TEL.03-6802-8876 FAX.03-6802-8626
※2021年5月より東京都千代田区東神田2-5-12に移転いたします。

金沢支店
〒920-0362 金沢市古府一丁目104番地の1
TEL.076-269-0006 FAX.076-269-0070

大阪支店
〒543-0056 大阪市天王寺区堀越町10番12号
TEL.06-6773-1769 FAX.06-6773-1782

多摩支店
〒194-0013 町田市原町田1-13-1
TEL.042-785-4890 FAX.042-633-0618

横浜支店
〒220-0061 神奈川県横浜市西区久保町5番20号
TEL.045-315-6038 FAX.045-345-0981

事務所・営業所
小矢部・新川・魚津・立山・高岡・射水・砺波・南砺・氷見
津幡・能登・輪島・七尾・新潟・上越・福井・関西・世田谷
大田・江戸川・足立・相模原・川崎・千葉・埼玉・静岡・山梨



■グループ会社

- 株式会社セイコー測量
- 株式会社三喜コンサルタント
- 株式会社技研コンサルタント
- 株式会社東光測建
- ニックスニューエネルギー株式会社
- 株式会社Fields都市総合研究所

- [インドネシア] PT.NiX Indonesia Consulting
- [インドネシア] PT. Lebong Sukses Energi
- [インドネシア] PT. Optima Tirta Energy
- [シンガポール] NiX Holdings Singapore Pte.,Ltd