



株式会社 技研コンサルタント

NiX GROUP ニックスグループ

CORPORATE PROFILE 2022

ニックスグループ会社案内 2022



建設コンサルタント

社会資本である道路、橋梁、河川、上下水道等の整備・保全において高い技術力を基に、地域特性に合わせた計画立案や検討・点検・調査・設計の業務を行い、お客様の幅広い要望に答える提案を行っています。

業務スキーム

- 道路設計
- 上下水道設計
- 農業土木
- 発注者支援業務
- 橋梁及び一般構造物設計
- 河川・砂防及び法面設計
- 橋梁点検業務
- 道路附属物点検業務

業務実績

- 海岸エリア園路設計
(神奈川県平塚市 / 2021年度)
- 日野川橋梁設計
(神奈川県横浜市 / 2021年度)
- 橋梁定期点検
(神奈川県平塚土木事務所 / 2021年度)
- 神木本町一丁目法枠工詳細設計
(神奈川県横浜川崎治水事務所 / 2021年度)
- 上粕谷地区污水管詳細設計
(神奈川県伊勢原市 / 2021年度)
- 白山中学校耐震性貯水槽設計
(神奈川県小田原市 / 2021年度)
- 七沢リハビリテーション病院外周道路設計積算業務
(神奈川県立病院課 / 2021年度)
- 元市営常盤台住宅道路設計
(神奈川県横浜市 / 2021年度)
- 白旗川橋梁予備設計
(神奈川県藤沢市 / 2021年度)
- 大型案内標識点検
(神奈川県厚木土木事務所 / 2021年度)
- 東逸見町法枠工詳細設計
(神奈川県横須賀土木事務所 / 2021年度)
- 金井島地区管渠実施設計
(神奈川県開成町 / 2021年度)
- 板橋区常盤台配水管布設替工事
(新日本コンサルタント / 2021年度)
- 亀井野団地監理業務
(神奈川県住宅営繕事務所 / 2021年度)



技研コンサルタント初めての局長表彰

神奈川県県土整備局優良工事等局長表彰受賞

業務名：「令和元年度 災害復旧工事(公共)その2 災害復旧設計業務委託
令和元年度災害復旧工事(公共)その11 災害復旧設計業務委託 合併」

河内川(山北町) 護岸設計



鷹匠橋(藤沢市 引地川)



橋梁点検(花ヶ谷戸橋)





地質調査

地質調査は、土木構造物を計画・設計するうえで現地の地質状況を把握するための作業で、現地踏査に始まり、機械ボーリング・現位置試験・土質室内試験などのデータより基礎情報を作成します。試験結果や既存資料から、推定断面図を作成し、総合解析とりまとめを行います。

業務スキーム

- 機械ボーリング
- 現位置試験
- 土質室内試験
- 解析業務

業務実績

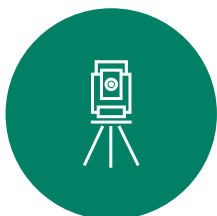
- かぜの子公園土質調査
(神奈川県厚木市 / 2021年度)
- D52起動延伸工事地質調査
(神奈川県山北町 / 2021年度)
- 表丹沢林道地質調査
(神奈川県湘南地域県政総合センター / 2021年度)
- 片瀬三丁目法面地質調査
(神奈川県藤沢市 / 2021年度)



ボーリングマシン
掘進作業状況



スウェーデン式
サウンディング試験



測量

公共測量を中心に各技術者がお客様のご要望に沿えるよう取り組んでいます。測量作業及び成果図面について、昨今の技術進歩に対応した最新機器の使用及び技術の対応に取り組み、「正確に・敏速に・合理的に」をスローガンにしています。

業務スキーム

- 基準点測量
- 3D測量
- 応用測量全般
- 砂防基礎調査
- インフラ施設点検

業務実績

- 県道731号道路台帳整備
(神奈川県西土木事務所 / 2021年度)
- 藤曲坂下他基礎調査業務
(東日 / 2021年度)
- 三保ダム動点標的測量業務委託
(神奈川県企業庁酒匂川水系ダム事務所 / 2021年度)
- WP天竜測量調査設計および許認可対応助成他業務
(新日本コンサルタント / 2021年度)
- 城山ダム下流床固測量設計委託
(神奈川県企業庁相模川水系ダム管理事務 / 2021年度)
- 二級河川酒匂川他河床整備(UAV写真測量)
(加藤工務店 / 2021年度)

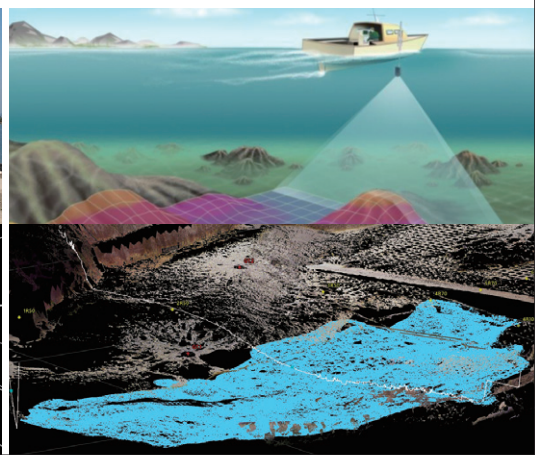
UAV



TLS



NMB



国内発電事業

総合建設コンサルタント

NiX 株式会社 新日本コンサルタント

北陸・首都圏・関西

NNE ニックスニューエネルギー 株式会社

湯谷川小水力発電所 843kw、NiX 八尾ソーラーパワー 1,260 kW

NiX湯涌ハイドロパワー株式会社

金沢ゆわく小水力発電所 160 kW

平沢川小水力発電株式会社

平沢川小水力発電所 198 kW

PT. NiX Indonesia Consulting

海外水力発電開発

PT. Leborg Sukses Energi

スマトラケタウン水力発電所 13,000 kW

PT. Optima Tirta Energy

スマトラ Tongar 水力発電所 6,200 kW

NiX Holdings Singapore Pte.,Ltd

東南アジア開発拠点



株式会社セイコー測量

神奈川県横浜市

NiX sanki NiX三喜株式会社

茨城県

株式会社 技研コンサルタント

神奈川県

株式会社東光測建

神奈川県川崎市

株式会社親熱電工

北海道

株式会社技研設計

福井県

ANR ALAM NIX RENEWABLES PTE LTD

インドネシア太陽光発電

海外発電事業

総合建設コンサルタント

NiX 株式会社 新日本コンサルタント

1979年に創業以来、官公庁、民間企業を主要取引先として、建設コンサルタント、補償コンサルタント、測量、再生可能エネルギー事業等、幅広い業務を手掛ける総合建設コンサルタントとして、北陸圏、首都圏を拠点とし、社会インフラ整備の一端を担っています。近年は、膨大な社会資本ストックの老朽化、大型化するそして頻発する災害への対応が求められており、当社は、社会ニーズの中心を「ストックマネジメント」「防災・減災」「低炭素社会づくり」と捉え、既存の事業分野を基礎として、この「3つの重点事業」を積極的に取り組んでいます。またそれらと並行して、マネジメント事業としての電力事業、産学連携事業、官民連携事業も継続し、従来の建設コンサルタントの枠組みを超えた企業を目指し、事業に取り組んでいます。

住所／富山県富山市奥田新町1番23号

事業所／東京本社、金沢支店、大阪支店、横浜支店

事業／総合建設コンサルタント、補償コンサルタント、測量、電力事業、産学連携事業、官民連携事業

NiX sanki NiX三喜株式会社

【事業／測量・調査、土木設計、地理空間情報システム、不動産鑑定・補償コンサルタント】 茨城で生まれ、茨城で育ち、茨城で働く、建設コンサルタントです。この地を取り巻く環境、そして郷土の未来を創る会社です。2000年より災害、長寿命化などお客様の資産管理の変化に応え、GISを用いた各種台帳システム「Sanstock®」をご提供しています。Sanstock®は、使い易い、見易い、導入し易い、即対応をコンセプトにした三喜コンサルタントのGISを用いた台帳システムです。

株式会社東光測建

【事業／測量、補償コンサルタント、情報処理】 測量会社として1965年に創業し、補償コンサルタント部門、GIS情報処理部門、設計部門を加え、50年以上にわたりお客様の信頼にお応えしてまいりました。官公庁から民間企業、学校法人まで幅広い顧客の業務を手掛け、近年では福島地方環境事務所より表彰を頂きました。次の50年でも変わらぬ評価を得られるよう取り組んでまいります。

海外発電事業

PT. NiX Indonesia Consulting (インドネシア)

住所 Menara Jamsostek, North Tower, Lt 14 Jl. Jend. Gatot Subroto Kav. 38 Jakarta Selatan 12710

事業 インドネシアでの水力発電事業の開発支援・エンジニアリング

PT. Leborg Sukses Energi (インドネシア)

事業 インドネシアでの水力発電事業の開発・運営
ケタウン水力発電所 (13,000kW) 開発中

PT. Optima Tirta Energy (インドネシア)

事業 インドネシアでの水力発電事業の開発・運営
トンガル水力発電所 (6,200kW) 開発中

NiX Holdings Singapore Pte.,Ltd (シンガポール)

事業 東南アジア地域での再生可能エネルギー事業の開発

ANR ALAM NIX RENEWABLES PTE LTD (シンガポール)

事業 インドネシアでの太陽光発電事業の開発

株式会社セイコー測量

【事業／測量・調査】 世界有数の大都市でありインフラ整備事業において将来的に安定的な市場である横浜市の一般地上測量並びに下水道既設管調査業務等を主力業務としており、横浜市環境創造局様より4年連続(平成27年度から平成30年度)で優先指名権を頂いております。

株式会社技研コンサルタント

【事業／土木設計、測量・調査、地質調査】 神奈川県、県出先土木系事務所及び県下市町村から発注となる道路、橋梁、下水道などの設計、調査及び測量、地質調査、点検調査を生業としております。現在までに神奈川県より多数の表彰を受け、業務品質に高い定評を受けています。

株式会社技研設計

【事業／建設コンサルタント、測量、補償コンサルタント】 福井県・福井県内市町村を中心に建設コンサルタント・土木設計・発注者支援業務・測量・補償コンサルタントを行っています。建設コンサルタント・発注者支援業務においては、国土交通省 近畿地方整備局 福井河川国道事務所において優良工事等施工者事務所長表彰と優秀建設技術者表彰事務所長表彰を受賞しています。

株式会社親熱電工

Shinnetsu
【事業／公共施設に関する電気通信設備の設計業務】 設立当時よりプラント関連の電気部門の設計を主体として、特に私たちの暮らしに必要不可欠な「水」を根幹とした施設設計の実績を積み重ねて参りました。ダム・上下水道整備に関わる調査・設計・監理といった基本技術から、アセットマネジメントの有効活用を目的とした既設施設の劣化診断調査や、トンネル施設・廃棄物処理の設計支援技術・情報処理技術を駆使してトータル的に土木・機械・電気の調和をテーマとして、常に社会情勢を考慮しながら新しい技術を追求しています。

国内発電事業

NNE ニックスニューエネルギー 株式会社

ニックスニューエネルギーは、太陽光発電(メガソーラー)や小水力発電等、自然の力を利用して生み出される自然エネルギーの普及・拡大を目指し、全国の地方公共団体や民間所有の土地等を活用した自然エネルギー発電所の建設とその運営を推進いたします。

【運営発電所】

・NiX八尾ソーラーパワー(富山県富山市)・湯谷川小水力発電所(富山県砺波市)

NiX湯涌ハイドロパワー株式会社

平沢川小水力発電所株式会社

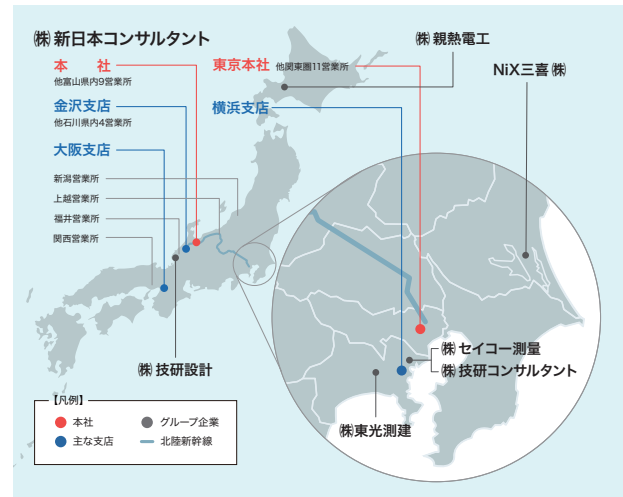
会社概要

技研コンサルタントはNiX(新日本コンサルタント)グループの一員として神奈川県・神奈川県内市町村を中心に建設コンサルタント・測量・地質調査業務を行っています。また、建設コンサルタント・測量においては、神奈川県県西土木事務所・神奈川県厚木土木事務所他において優良工事等表彰を受けています。道路・橋梁・河川・上下水道の設計、点検業務、測量、地質調査を主力事業として神奈川県内で49年の実績があります。

社名	株式会社技研コンサルタント
設立	1973年(昭和48年)5月1日
所在地	神奈川県横浜市西区久保町5番20号
代表者	真田浩幸
資本金	1,000万円
従業員数	32名(正社員31名)
電話番号	045-341-4046
FAX番号	045-341-4047
主要取引先	神奈川県・神奈川県内市町村
売上高	5億7,500万円(2022年6月)
所属団体	神奈川県建設コンサルタント協会
	日本測量協会
	管路診断コンサルタント協会

事業登録	登録番号
建設コンサルタント	建31第5219号
地質調査業	質1第2497号
測量業	第(12)-5412号
建築士事務所	一級神奈川知事登録第15907号

ニックスグループ・所在地



代表あいさつ



地域のお客様にとって 必要不可欠な企業を目指して

皆様には、平素より格別のご高配を賜り厚く御礼申し上げます。ここに、会社案内2021をお届けいたします。

ソサエティ-5.0(Society 5.0)が提唱され、IoT・ビッグデータ・人口知能・ロボット等を活用したサイバー空間(仮想空間)とフィジカル空間(現実空間)を高度に融合させたシステムにより、経済発展と社会的課題の解決を両立することが求められています。このような状況を踏まえ、我々NiXグループでは、従来のコンサルティング及びサーベイ事業にAIやIoT技術を融合し、更には地域企業の強みを生かし、細やかな地域顧客へのサービスに特化したソリューションを提供し続けています。

NiXグループの一員である技研コンサルタントにおいても、従来の技術にグループの技術リソースを加え、地域企業の枠組みを超えたサービスを提供していきます。サステナブルな社会構築に貢献できるイノベティブな企業であることで、お客様にとって必要とされる企業となるよう、NiXグループ全体として努力いたします。本年度の技研コンサルタントをどうぞよろしくお願ひ申し上げます。

株式会社技研コンサルタント 代表者取締役社長

真田 浩幸



株式会社 技研コンサルタント

本 社 〒220-0061 神奈川県横浜市西区久保町 5 番 20 号
TEL.045-341-4046 / FAX.045-341-4047
E-mail:giken@giken-con.co.jp

関東本社 〒258-0018 神奈川県足柄上郡大井町金手 22 番地 9
TEL.0465-82-5288 / FAX.0465-83-1860



shinnihon-cst.co.jp/giken/

技研コンサルタント



2022 年 10 月発行